

Fácil, Exato, Confiado.



Faça Tudo: Múltiplos 1D e 2D códigos de barras, ao mesmo tempo!



Todas aplicações. Todo o tempo.

A Webscan foi fundada em 1995 com um único objetivo: *projetar e construir os sistemas de verificação de código barras mais precisos do mundo.* Através de tecnologias ópticas, mecânicas e eletrônicas que liga seus sistemas offline e online, a Webscan ganhou uma reputação internacional para entregar a facilidade de uso e precisão insuperáveis, em todas as aplicações de código de barras, o tempo todo. Hoje, os principais produtores de embalagens, a defesa, as empresas farmacêuticas, e os varejistas no mundo inteiro confiam à Webscan a certeza de que todos os códigos de barras que vão ao mercado estão em conformidade com os padrões da indústria.

O TruCheck 2D Omni tem um campo de visão muito grande (até 15,2 cm de largura) e super alta resolução. Você pode selecionar várias regiões dentro de sua imagem para que possa verificar todos os códigos de barras em um cartão da bolha, ou códigos de barras diversas em uma etiqueta de remessa de uma só vez. Verifique se o seu maior e menor 1D e 2D códigos com a mesma unidade, e obtenha resultados precisos de toda vez! Em conformidade com a norma ISO / IEC 15415, ISO / IEC 15416, ISO / IEC 15426-1, ISO / IEC 15426-2. Usando sua alta resolução, a precisão do TruCheck Omni cria uma abertura redonda de qualquer tamanho para uma precisão maior do que a dos modelos de baixa resolução em relação competitiva.

Calibração e rastreabilidade.

Todos os sistemas da Webscan são calibrados e totalmente rastreáveis de acordo com os padrões do NIST. A performance da calibração é realizada pelo usuário em questão de segundos. Usando LEDs de longa duração em estado sólidos, o TruCheck Omni ilumina uniformemente um grande campo de visão, com comprimento de onda correta da luz vermelha, sem luzes de halogêneo branco quente que requerem um filtro vermelho e precisam ser substituídas regularmente. O usuário sempre sabe que seu sistema é medido com precisão. Não há nunca uma questão de precisão com tecnologia Webscan.

Atende aos requisitos de cada indústria.

Atende aos padrões GS1 e cumpre com as normas ISO / IEC para 1D e 2D medição da qualidade do símbolo e cumprimento de precisão.

Validação de dados

Verifica o sintax de códigos de barras 1D e 2D para confirmar que o conteúdo dos dados não tem erros. Rapidamente mostra-lhe o conteúdo e significado dos cupons GS1, etiquetas farmacêuticas com datas de validade e números de lote ou quaisquer outros dados que segue os padrões comuns da indústria, tais como os formatos do identificador de aplicação GS1.



ESPECIFICAÇÕES

Simbologias:

Data Matrix, QR Code, GS1-DataBar (formerly RSS), GS1-Composite Symbology, UPC/EAN, Code 128, Code 39, TLC-39, Codabar, PDF 417, Micro PDF 417

Campo de visão:

- Standard (100 mm x 75mm)
- Extra Large (152.4 mm x 120 mm)

Opções:

- GS1 Calibrated Conformance Test Card
- Serviço de extensão de planos

Fonte de Luz::

- 660nm Banda Estreita LED

Características:

- Imagem CCD com iluminação integrada
- Classificação ISO
- Exportação de dados para a impressora, arquivo PDF ou Excel
- Software facilmente atualizável
- Calibrado para padrões rastreáveis NIST
- Analisa e valida o padrão dos formatos de dados da indústria
- Tamanho da abertura variável

Decodificação / Classificação de Especificações de Análise:

Full ISO 15415 Classificação A, B, C, D, F: Sem Uso de Correção de Erros, Modulação, Axial sem uniformidade, Grade sem uniformidade, Contraste de Símbolo, Referência Decode, Localizador de Danos Padrão, Barra de Crescimento da largura, Zone de silêncio, Classificação AIM DPM : Contraste Celular, Mod. Celular.

Dimensões-X:

- 9 mil mínimo X dimensão em standard
- 7 mil mínimo X dimensão em X-large

Características Físicas:

- Dimensões (CxLxA) 14 5/8" x 10 5/8" x 7 3/4" (373mm x 271mm x 196mm)
- Peso: 12 lbs (5.5 kg)

Meio Ambiente:

- Temperatura: 0-40 °C
- Umidade: 5% - 95% sem condensação

Conformidade:

- ISO 16022, 18004, 15415, 15416, 15426-2

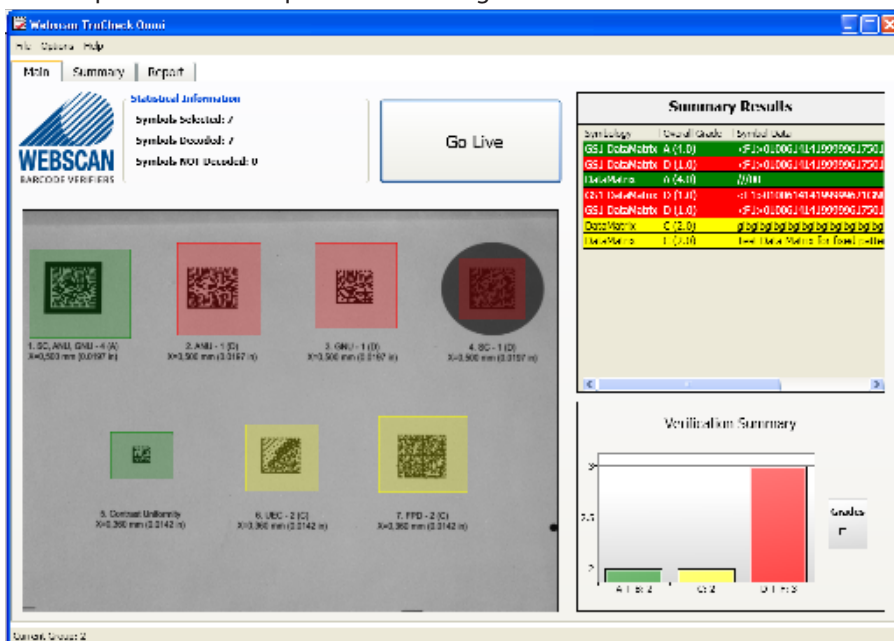
Para mais informações, favor entrar em contato:

Pronto para o futuro.

Se você está verificando os códigos de barra 2D agora, ou depois, a Omni TruCheck está pronto para qualquer uma das suas necessidades atuais e futuras.

Resultados exatos que você pode confiar.

Desde 1995, a Webscan tem sido focada em projetar e fabricar os mais precisos e confiáveis equipamentos de verificação de código de barras do mundo. Nós ganhamos a reputação como especialistas da indústria do nosso trabalho sobre as normas e comitês de apoio ao cliente. Com a Webscan você sabe que os seus códigos estão sendo verificados adequadamente e seus clientes irão reconhecer seu compromisso com a qualidade do código de barras.



Interface de tela mostrando os resultados de todas as regiões.



Webscan, Inc.

1341 Sherman Drive | Unit D | Longmont, CO 80501

Tel 303.485.6811 | Fax 303.485.6353

www.webscaninc.com

©2014 Webscan, Inc. Todos os direitos são reservados. Especificações preliminares, sujeitas a alterações. TruCheck, TruCheck Omni e TruCheck 2D Omni são marcas registradas de Webscan, Inc.